

Chronisch nierfalen bij de kat



CHRONISCH NIERFALEN BIJ DE KAT

Chronisch nierfalen is een aandoening die we veel zien bij de oudere kat. De therapie is erop gericht de nieren zo min mogelijk te belasten en de overgebleven functie te optimaliseren.

HOE WERKEN DE NIEREN?

Net als de mens hebben katten twee nieren. De belangrijkste functie van de nieren is het filteren van het bloed, waardoor de afvalstoffen uit het lichaam verwijderd worden. Ze vormen de urine. Ze doen dit m.b.v. ontelbare kleine filtertjes, de nefronen, die de afvalstoffen uit het lichaam laten verdwijnen in de urine. Nieren hebben een grote reservecapaciteit.

WAT IS CHRONISCH NIERFALEN?

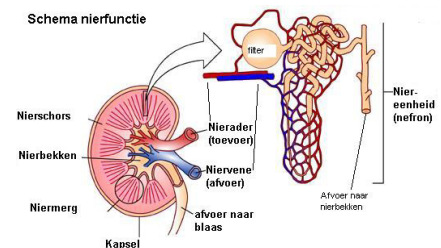
Pas als meer dan 2/3 van de nieren niet meer functioneert zullen er klinische verschijnselen zichtbaar worden en spreken we van nierfalen. Vaak is de achteruitgang van de nierfunctie al maanden of jaren aan de gang. We zien nierfalen meestal bij oudere katten. Vaak is de oorzaak onbekend. De symptomen kunnen zijn: sloomheid, minder eten, vermageren, braken, veel drinken en plassen, een slechtere vacht (opstaand, minder glanzend, klitten) en tandvleesontsteking

HOE STELLEN WE NIERPROBLEEMEN VAST?

De basis van nieronderzoek is bloedonderzoek. Aanvullend kunnen we andere bepalingen uitvoeren (bijvoorbeeld bepaalde elektrolyten en/of schildklierfunctie).

Bij het bloedonderzoek bepalen in principe 3 parameters het bloed:

- Ureum is een maat voor de hoeveelheid afvalstoffen
- Creatinine is een maat voor de nierbeschadiging
- Anorganische Fosfatase geeft een indicatie voor de prognose



WAT KUNNEN WE ERAAN DOEN?

Afhankelijk van de bloeduitslag zullen we een aantal stappen ondernemen.

- Infuus
 - Bij een hoog ureumgehalte zullen we de nieren spoelen. Dit zorgt vaak voor een aanzienlijke daling van het ureumgehalte waardoor de hond of kat zich weer lekkerder voelt. Infuus kan gegeven worden onder de huid of direct in de bloedbaan. Ook het creatinine gehalte kan dalen na infuus.
- Aangepaste voeding
 - Nierdieet zorgt ervoor dat de nieren minder snel achteruit gaan en de kwaliteit van leven verbeterd wordt. Voor een optimaal effect eten katten alleen het nierdieet. Uit onderzoek is gebleken dat met niervoeding katten 2 jaar langer leven dan zonder niervoeding! Niervoeding is een complete voeding die een speciale eiwitbron en een laag fosforgehalte bevat. Daardoor wordt de nier minder belast. Het beste is om deze voeding levenslang te geven.
- Medicatie
 - * Benakor® / Fortekor®: Bepaalde medicijnen geven de nieren ondersteuning. Benakor® en Fortekor® geeft een verbeterde doorbloeding van de nieren, waardoor de filterfunctie langer behouden blijft. Deze medicijnen moeten levenslang gegeven worden. Soms moeten nog andere medicijnen gegeven worden.
 - * Ipakitine® Een hoog fosfaatgehalte in het bloed kan behandeld worden met Ipakitine®, het fosfaat wordt gebonden in de darm van de kat en daardoor niet opgenomen in het bloed. Verdere achteruitgang van de nierfunctie wordt hiermee beperkt.

Chronisch nierfalen bij de kat

WAT ZIJN DE VOORUITZICHTEN?

Helaas wordt de nierfunctie niet meer beter. Maar we kunnen er wel voor zorgen dat uw huisdier een goed leven krijgt! De prognose is onder andere afhankelijk van het ureumgehalte na 3 dagen infuus en medicatie. Het is lastig te voorspellen hoe lang de functie van de nieren voldoende zal blijven. Wel weten we dat de achteruitgang van de nierfunctie geremd kan worden met de juiste behandeling en dat uw huisdier dan nog jaren een goede kwaliteit van leven kan hebben!

CONTROLE NIERFUNCTIE

Het is goed om op regelmatige basis de nierfunctie te blijven controleren om de therapie daar waar nodig bij te sturen.